

2025年
Winter

杉本組グループとお客様をつなぐ住まいの情報誌

Su-Mail

「す・めーる」



Photo / 株式会社柘植製作所 新工場・事務所 新築工事
設計施工: 杉本組

住まい×笑顔 Smile Talk!

林家 三平さん

■工務店社長がお答えする 家づくり相談室

家と温度の関係

■ヘルシー&お手軽 ワンディッシュレシピ

シーフードごま坦々鍋

■見て、触れて、遊んでみよう 日本の郷土玩具

福島県 起き上がり小法師

Vol. 79

 株式会社 杉本組グループ

「Su-Mail」

表紙のおはなし

杉本組 設計施工
大府市/鉄骨造平屋建て/工場
株式会社柘植製作所
新工場・事務所



1 2
3 4

1.エントランス / 2.アプローチ / 3.ミーティングスペース / 4.事務スペース / 5.会議室 / 6.カフェテリア / 7.畳コーナー

Concept

「美術館のような外観であり、
工場というイメージを一新した内観に。」

設計POINT

周辺環境に馴染むように外壁は白を基調としています。エントランスに入ると 3.5mの左官壁が来客を迎え入れます。自動車部品 1つ1つを制作している会社をイメージし、職人が制作する唯一の左官壁を配置しました。休憩室では床の高さを変えたり、畳コーナーを配置し、居心地の良い場所となるよう計画しています。また、工場側ではペンダント照明や高さの違うルーバー天井により空間にリズム感を生み出し、開放感のある執務空間を創出しています。

昨今、就職したいと思える建物が求められる中で、一つの解答になれたらと思います。

設計担当：山田 泰弘

一級建築士

愛知淑徳大学 都市環境デザインコース卒

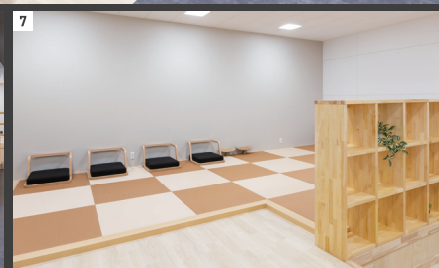


無事故無災害で工事を終えることが出来嬉しく思います。今後も、お客様に満足頂けるよう精進してまいります。

施工担当：黒川 幸紀

一級施工管理技士補

大同大学 工学部建築学科卒

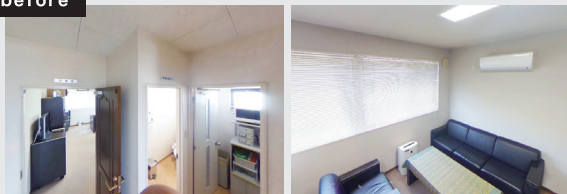


リニューアル 施工事例紹介

東海カッター興業株式会社 本社ビル 改修工事

- 名古屋市:鉄骨造3階建て 事務所
- 改修内容:建物内部の改修 間仕切り壁を一部撤去し、「リフレッシュルーム」「応接室」「打合せ室」を新たに設置。

before



担当 伊藤 雄史



一級施工管理技士 愛知工業大学 工学部建築学科卒
3階の部屋を、カフェスペースに改修しました。営業しながらの作業であったため、社内の皆様にご迷惑が掛からないよう騒音等注意して作業を行いました。
皆様にご協力いただき、工期内完成・無事にお引渡しができ、お客様にも大変喜んで頂け嬉しく思います。



after



meeting room



refresh room



refresh room



refresh room



reception room

各種、全面リノベーションお気軽にご相談ください



.....年頭のごあいさつ.....



新年明けましておめでとうございます

本年もより一層お客様に喜んでいただけるよう、経験豊富な多数の一級建築士、一級施工管理技士、宅地建物取引士等の有資格者がお客様担当として対応をさせていただきます。

本年もかわらずのご愛顧を宜しくお願い申し上げます。

株式会社 杉本組グループホールディングス 代表取締役

杉本高男

Profile



杉本高男

(すぎもとたかお)

●昭和47年9月10日生まれ ●慶應義塾大学卒業 ●平成8年 富士銀行(現みずほ銀行)入行 支店、本店を勤務 ●平成12年 株式会社杉本組入社 ●平成24年10月より現職 ●趣味:旅行

施 工 事 例 紹 介

パルティール名西 新築工事



- 名古屋市西区 ●用途:共同住宅
- 鉄筋コンクリート造 15階建て

■担当 松本 一彦

一級施工管理技士
あいち建築デザイン専門学校建築ライセンス科卒



■担当 野々垣 英一郎

一級施工管理技士補
中部大学工学部建築学科卒



前面道路が通学路となっており、工事期間中は安全面に留意し進めました。無事故無災害で工期内完成ができ、お客様にも喜んで頂けて大変嬉しく思います。

新入社員紹介



前田 和久 (まえだ かずひさ)

慶応義塾大学 商学部卒
英語検定二級
日商簿記二級



岩井 教子 (いわいのりこ)

一級施工管理技士補
二級施工管理技士
一級管工事施工管理技士補
二級建設業経理士



谷 宰考 (たに さいこう)

中部大学 工学部建築学科卒
一級施工管理技士
二級建築士
宅地建物取引主任者



80年の感謝

創業80周年を迎えることができました



株式会社日本屋 **2021年7月より** 本社:三重県
杉本組グループの一員になりました。

オフィス 工場 店舗 福祉・医療

イワタ建設(株) **2017年12月より** 本社:岐阜県
杉本組グループの一員になりました。

建売住宅 注文住宅 介護施設 アパート

80th anniversary



SU 杉本組
SUGIMOTOGUMI GROUP

VR
Virtual Reality
バーチャルリアリティ



〒460-0024 名古屋市中区正木四丁目10番15号 杉本ビル TEL (052) 681-6541

お気軽にお問い合わせください 0120-922-990